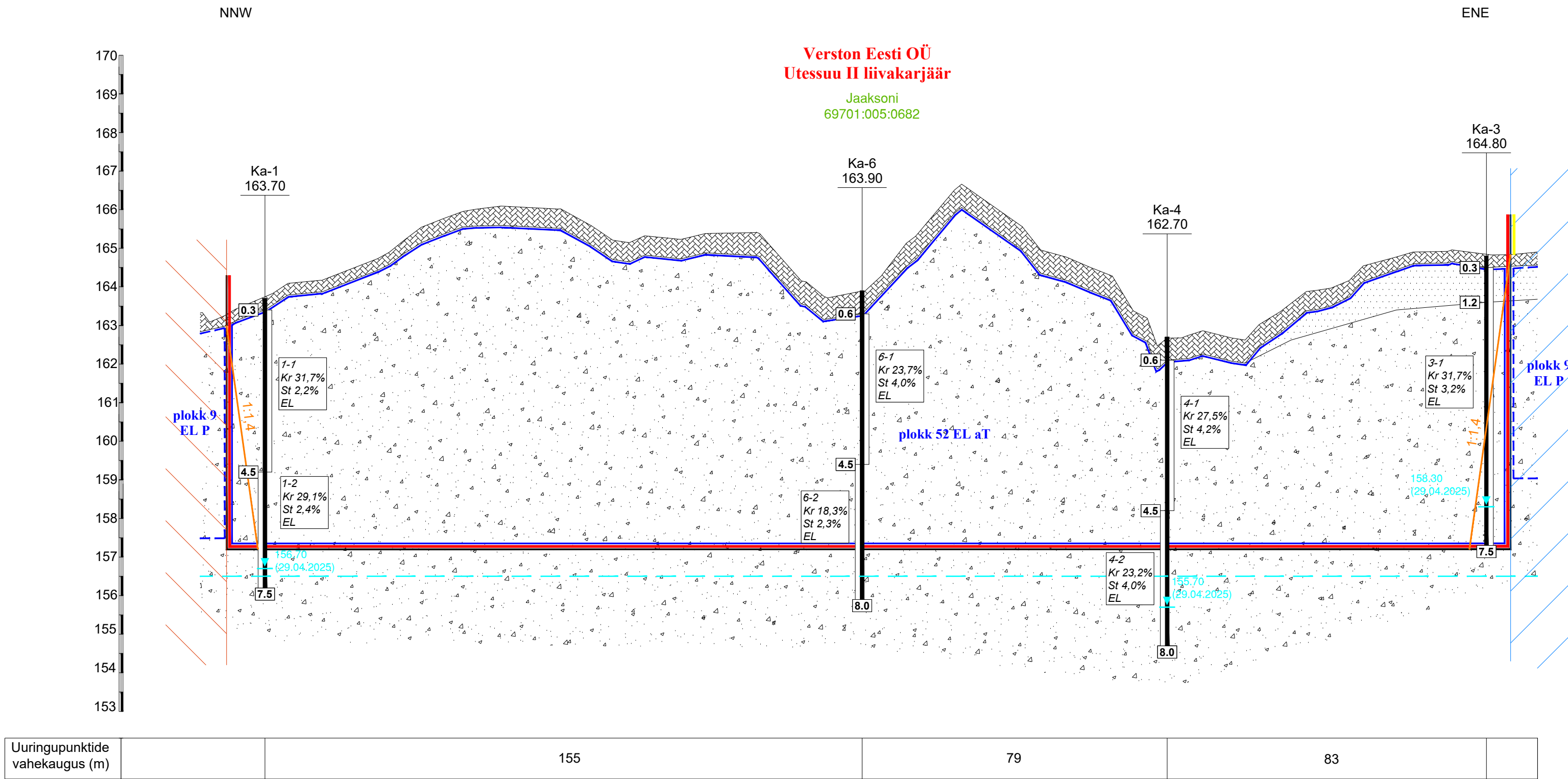
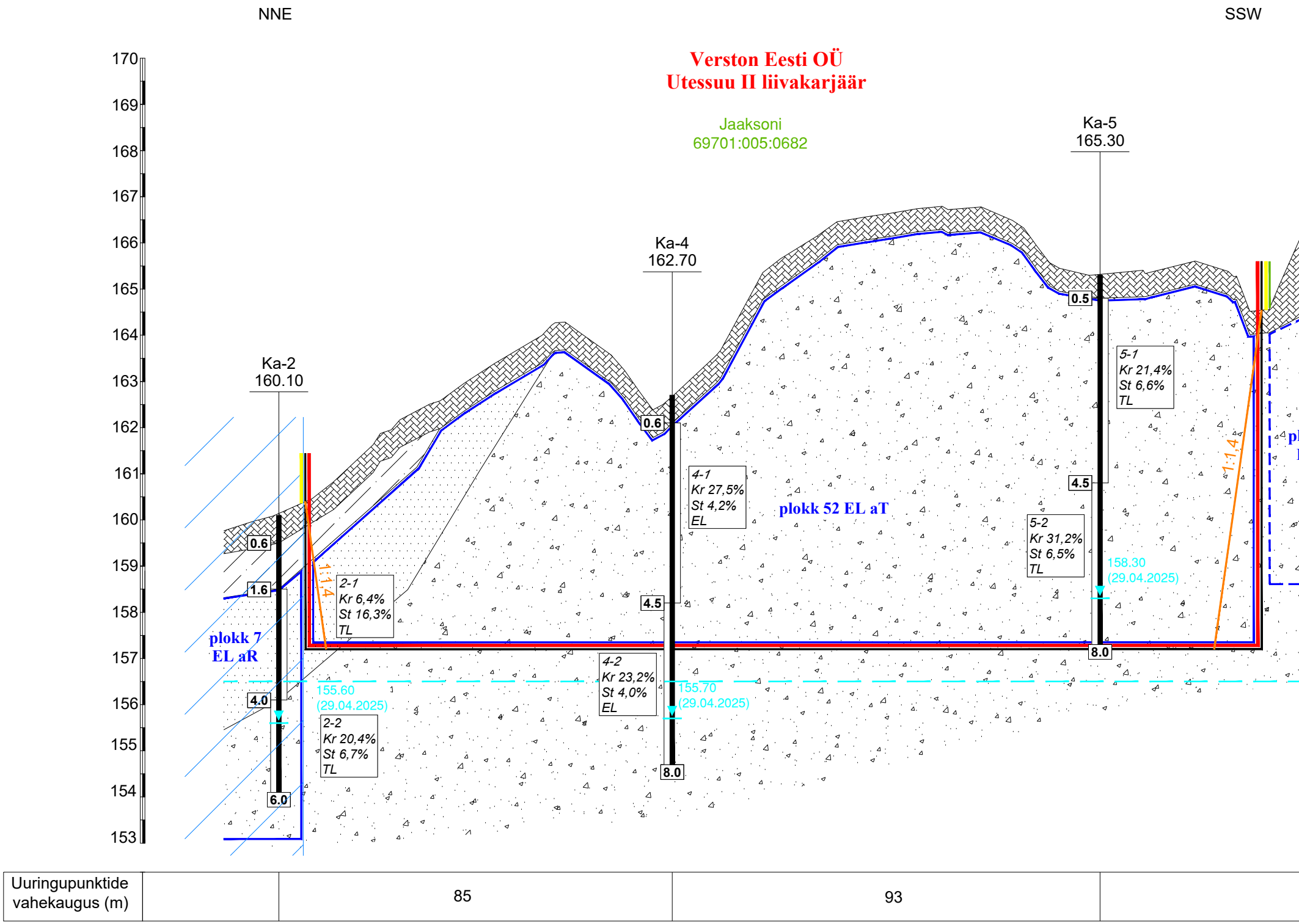


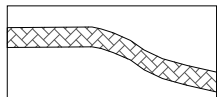
Geoloogiline läbilõige I-I'



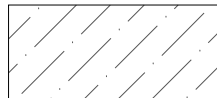
Geoloogiline läbilõige II-II'



LEPPEMÄRGID



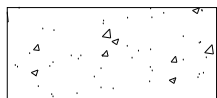
Huumus (muld)



Saviliiv kuni liivsavi



Liiv



Kruus

K-5

165.30

4.5

8.0

Uuringupunkti nr  
Suudme abs kõrgus (m)

Proovi võtmise intervall (m)

5-2 Proovi number  
Kr 31,2% kruusa sisaldus %  
St 6,5% savi- ja tolmuosakeste sisaldus %  
TL maavara liik: TL - täiteliiv  
EL - ehitusliiv

4.5

Kihipinna sügavus (m)

158.30 (29.04.2025)

Põhjavee taseme absoluutne kõrgus (m) ja mõõtmise aeg

Põhjavee eeldatav tase pärast maavara ammendamist (156,5 m)

Utessuu II liivakarjääri mäeeraldise piir

Utessuu II liivakarjääri mäeeraldise teenindusmaa piir

Maavaravaru plokkide piir

Proгноosvaru ploki piir

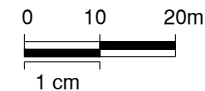
Katastriüksuse nimetus, tunnus ja piir

Kalda piiranguvöönd

Tee kaitsevöönd

Nõlvaterviku kalle ja kontuur

1:1.4



**KOBROS**

Kobros OÜ Riia 35 www.kobros.ee  
tel 7300 310 Tartu 50410 kobros@kobros.ee

Geoloog  
Peeter Lillak /alkijastatud digitaalselt/

Geoloog  
Tanel Mägi /alkijastatud digitaalselt/  
kutsetunnistus nr 176863

|                 |   |       |                  |          |  |
|-----------------|---|-------|------------------|----------|--|
| Töö tellija     | VERSTON EESTI OÜ  |       |                  |          |  |
| Töö nimetus     | VÕRUMAA RÕUGE VALD TSUTSU KÜLA<br>UTESSUU II LIIVAKARJÄÄRI MAAVARA KAEVANDAMISE LOA TAOTLUS |       |                  |          |  |
| Joonise nimetus | GEOLOOGILISED LÄBILÕIKED  |       |                  |          |  |
| Kuupäev         | Lis nr  | Lisid | Mõtko            | Töö nr   |  |
| 10.2025         | 2   | 3     | H 1:1000 V 1:100 | 2025-287 |  |